

РАСПОРЯЖЕНИЕ
ЗАМЕСТИТЕЛЯ ГЛАВЫ
АДМИНИСТРАЦИИ ГОРОДА СТАВРОПОЛЯ,
РУКОВОДИТЕЛЯ КОМИТЕТА ГРАДОСТРОИТЕЛЬСТВА
АДМИНИСТРАЦИИ ГОРОДА СТАВРОПОЛЯ

. .20

Ставрополь

№

О внесении изменений в распоряжение заместителя главы администрации города Ставрополя, руководителя комитета градостроительства администрации города Ставрополя от 06.04.2021 № 4-р «Об утверждении типовых эскизных проектов нестационарных торговых объектов, размещаемых на территории города Ставрополя»

В целях приведения в соответствие с муниципальными правовыми актами города Ставрополя

1. Внести в распоряжение заместителя главы администрации города Ставрополя, руководителя комитета градостроительства администрации города Ставрополя от 06.04.2021 № 4-р «Об утверждении типовых эскизных проектов нестационарных торговых объектов, размещаемых на территории города Ставрополя» (далее – распоряжение) следующие изменения:

1) пункт 1 распоряжения изложить в следующей редакции:

«1. Утвердить типовые эскизные проекты нестационарных торговых объектов, размещаемых на территории города Ставрополя:

1) нестационарный торговый объект «малый» - площадью 5-15 кв. м согласно приложениям 1, 1.1, 1.2, 1.3, 1.4, 1.5, 1.6;

2) нестационарный торговый объект «средний» - площадью 15-25 кв. м согласно приложениям 2, 2.1;

3) нестационарный торговый объект «большой» - площадью 25-36 кв. м согласно приложениям 3, 3.1.

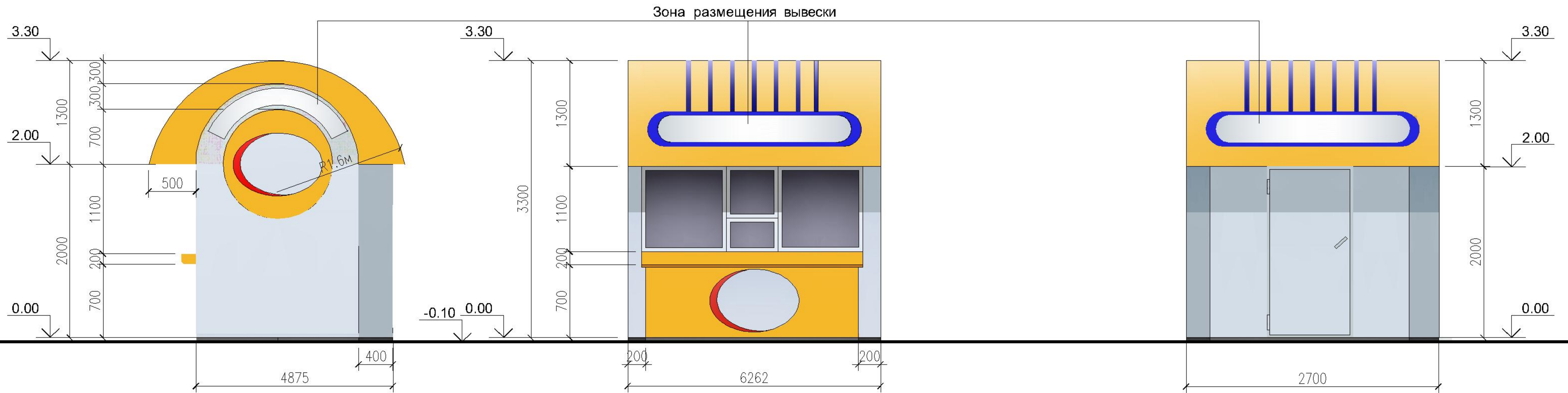
2. Настоящее распоряжение вступает в силу на следующий день после дня его официального опубликования в газете «Вечерний Ставрополь».

3. Контроль исполнения настоящего распоряжения оставляю за собой.

Заместитель главы
администрации города Ставрополя,
руководитель комитета градостроительства
администрации города Ставрополя

П.А. Редька

Типовой эскизный проект нестационарного торгового объекта "малый" площадью 6 - 15 м²



Варианты допустимых к использованию цветов

	RAL 1018, желтый цинк
I	RAL 5010, синий
	RAL-9010, чистый белый
	RAL-3020, красный насыщенный
II	RAL 7035, серый графит
	RAL-9010, чистый белый
	RAL-6016, бирюзово-зеленый
III	RAL 6019, зеленая пастель
	RAL-9010, чистый белый

Основой модуля является металлический каркас, состоящий из профилированных стальных труб, сечение которых соответствует нормам нагрузки. Металлический каркас обрабатывается антикоррозийным покрытием.

Установку модуля выполнить на ровную горизонтальную поверхность без устройства фундаментов.

Наружная отделка модуля выполнена из алюминиевых композитных панелей типа Алюкобонд.

При теплоизоляции модуля использовать материалы согласно теплотехнического расчета.

Пол представляет собой многослойную систему, состоящую из металлического каркаса, гидробарьера, доски, влагостойкой OSB-панели и напольного покрытия.

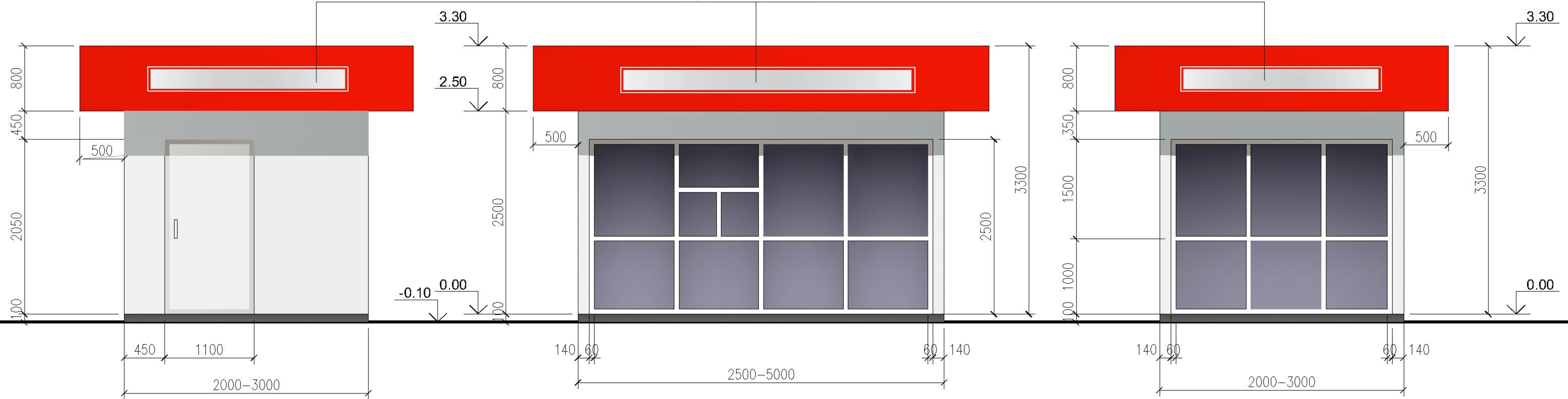
Конструкция кровли представляет собой фермы из легких металлических конструкций, покрытие из кровельного профнастила. Крыша - односкатная.

Оконные и дверные проемы заполняются металлопластиковым профилем и стеклопакетами, внутренние двери МДФ.

Для защиты светопрозрачных оконных и дверных конструкций возможна установка роллетных систем.

Типовой эскизный проект нестационарного торгового объекта "малый" площадью 6 - 15 м²

Зона размещения вывески



Варианты допустимых к использованию цветов

- | | | |
|-----|---|------------------------------|
| I |  | RAL-3020, красный насыщенный |
| |  | RAL 9001, сливочно - белый |
| II |  | RAL 8017, коричневый шоколад |
| |  | RAL 1015, легкий слоновый |
| III |  | RAL 5010, синий |
| |  | RAL-9018, белый папирус |

Основой модуля является металлический каркас, состоящий из профилированных стальных труб, сечение которых соответствует нормам нагрузки. Металлический каркас обрабатывается антикоррозийным покрытием.

Установку модуля выполнить на ровную горизонтальную поверхность без устройства фундаментов. Наружная отделка модуля выполнена из алюминиевых композитных панелей типа Алюкобонд.

При теплоизоляции модуля использовать материалы согласно теплотехнического расчета.

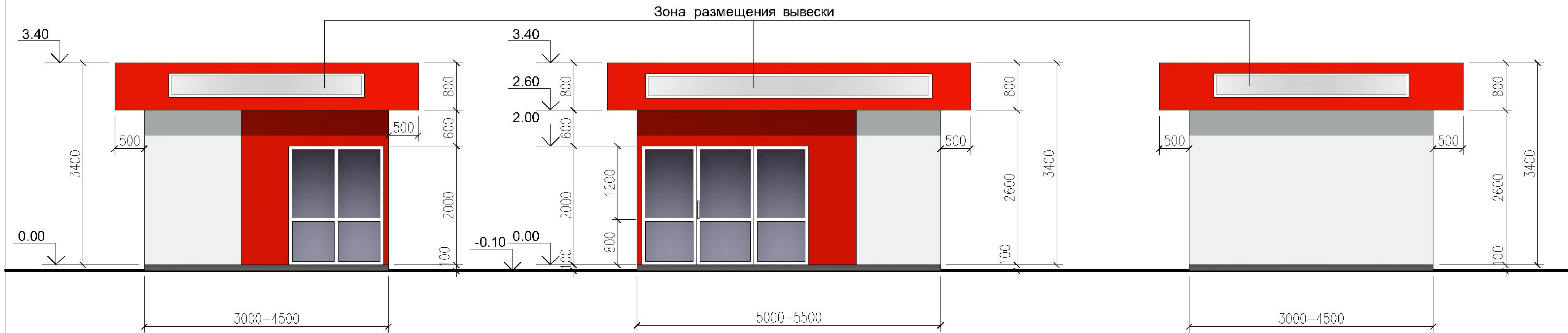
Пол представляет собой многослойную систему, состоящую из металлического каркаса, гидробарьера, доски, влагостойкой OSB-панели и напольного покрытия.

Конструкция кровли представляет собой фермы из легких металлических конструкций, покрытие из кровельного профнастила. Крыша - односкатная.

Оконные и дверные проемы заполняются металлопластиковым профилем и стеклопакетами, внутренние двери МДФ.

Для защиты светопрозрачных оконных и дверных конструкций возможна установка роллетных систем.

Типовой эскизный проект нестационарного торгового объекта "средний" площадью 15 - 25 м²



Варианты допустимых к использованию цветов

- | | | |
|-----|--|------------------------------|
| I | | RAL-3020, красный насыщенный |
| | | RAL 9001, сливочно - белый |
| II | | RAL 8017, коричневый шоколад |
| | | RAL 1015, легкий слоновый |
| III | | RAL 5010, синий |
| | | RAL-9018, белый папирус |



Основой модуля является металлический каркас, состоящий из профилированных стальных труб, сечение которых соответствует нормам нагрузки. Металлический каркас обрабатывается антикоррозийным покрытием.

Установку модуля выполнить на ровную горизонтальную поверхность без устройства фундаментов. Наружная отделка модуля выполнена из алюминиевых композитных панелей типа Алюкобонд.

При теплоизоляции модуля использовать материалы согласно теплотехнического расчета.

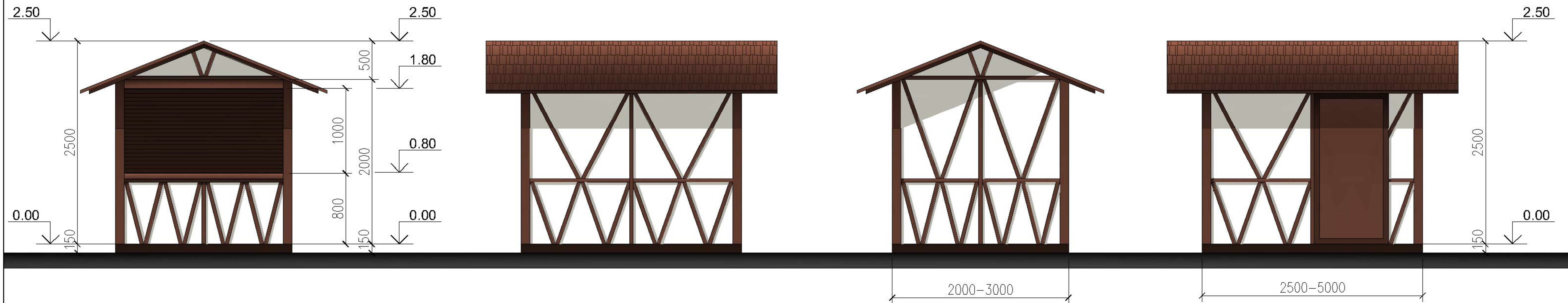
Пол представляет собой многослойную систему, состоящую из металлического каркаса, гидробарьера, доски, влагостойкой OSB-панели и напольного покрытия.

Конструкция кровли представляет собой фермы из легких металлических конструкций, покрытие из кровельного профнастила. Крыша - односкатная.










Оконные и дверные проемы заполняются металлопластиковым профилем и стеклопакетами, внутренние двери МДФ.

Для защиты светопрозрачных оконных и дверных конструкций возможна установка роллетных систем.

Типовой эскизный проект нестационарного торгового объекта
"малый" площадью 5 -15 м²



Варианты допустимых к использованию цветов

I		RAL 8011, Орехово-коричневый (декоративные рейки, рольставни)
		RAL-9010, чистый белый
II		RAL 8015, Коричневая скорлупа (кровля - профлист оцинкованный с полимерным покрытием)
		RAL-8007 (декоративные рейки, рольставни)
III		RAL-1014, слоновая кость
		RAL 8015, Коричневая скорлупа (кровля - профлист оцинкованный с полимерным покрытием)
		RAL 8017, коричневый шоколад (декоративные рейки, рольставни)
		RAL 1015, легкий слоновый
		RAL 8015, Коричневая скорлупа (кровля - профлист оцинкованный с полимерным покрытием)



Рольставни
алюминиевый профиль

Основой модуля павильона прямоугольной формы является металлический каркас из стальных профилированных труб, сечение которых соответствует нормам нагрузки. Металлический каркас обрабатывается антикоррозийным покрытием порошковым напылением.

Наружный фасад выполнен из фанеры ламинированной (RAL-9010, белый) с элементами декора из вагонки (RAL 8011, орехово-коричневый).

Пол представляет собой многослойную систему, состоящую из металлического каркаса, гидробарьера, доски, влагостойкой OSB-панели и напольного покрытия.

Оконный проем заполняется металлопластиковым профилем и стеклопакетами, двери из МДФ.

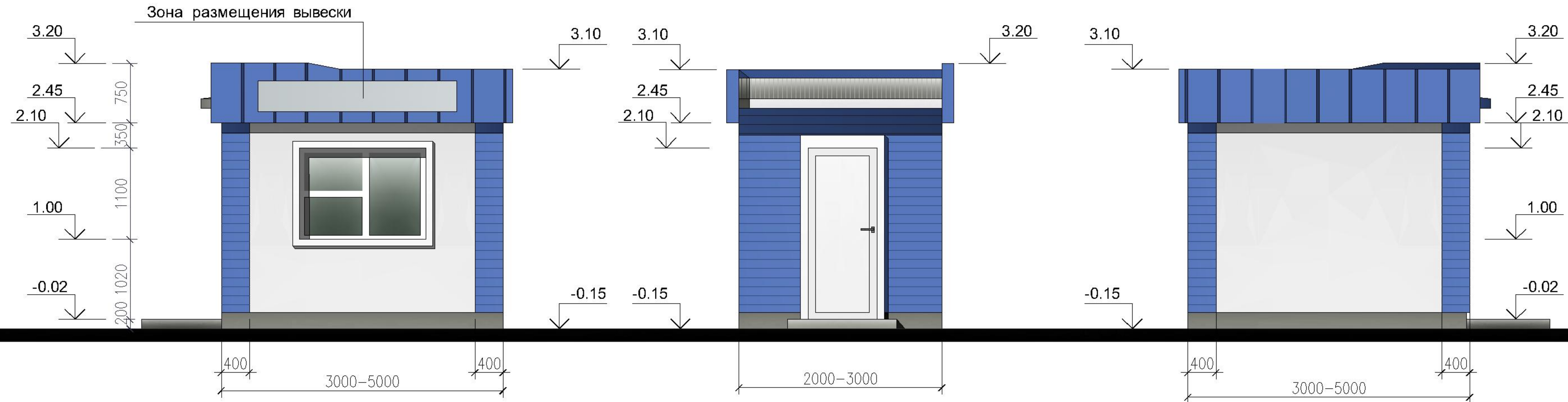
Конструкция кровли выполняется из легких металлических конструкций, покрытие из кровельного профнастила (RAL 8015, коричневая скорлупа). Крыша - двухскатная.

При теплоизоляции модуля использовать материалы согласно теплотехнического расчета.

Установку модуля выполнить на ровную горизонтальную поверхность без устройства фундаментов.

При необходимости возможно увеличение размеров павильона с 5,0 м² до 15,0 м².

Типовой эскизный проект нестационарного торгового объекта "малый" площадью 6 - 15м²



Варианты допустимых к использованию цветов

I		RAL 5005, синий насыщенный
		RAL 9003, белый
II		RAL 6005, зеленый мох
		RAL-9018, белый папирус
III		RAL 3001, красный
		RAL-9016, ярко белый

Основой модуля является металлический каркас, состоящий из профилированных стальных труб, сечение которых соответствует нормам нагрузки. Металлический каркас обрабатывается антикоррозийным покрытием.

Установку модуля выполнить на ровную горизонтальную поверхность без устройства фундаментов. Наружная отделка модуля выполнена из алюминиевых композитных панелей типа Алюкобонд.

При теплоизоляции модуля использовать материалы согласно теплотехнического расчета.

Пол представляет собой многослойную систему, состоящую из металлического каркаса, гидробарьера, доски, влагостойкой OSB-панели и напольного покрытия.

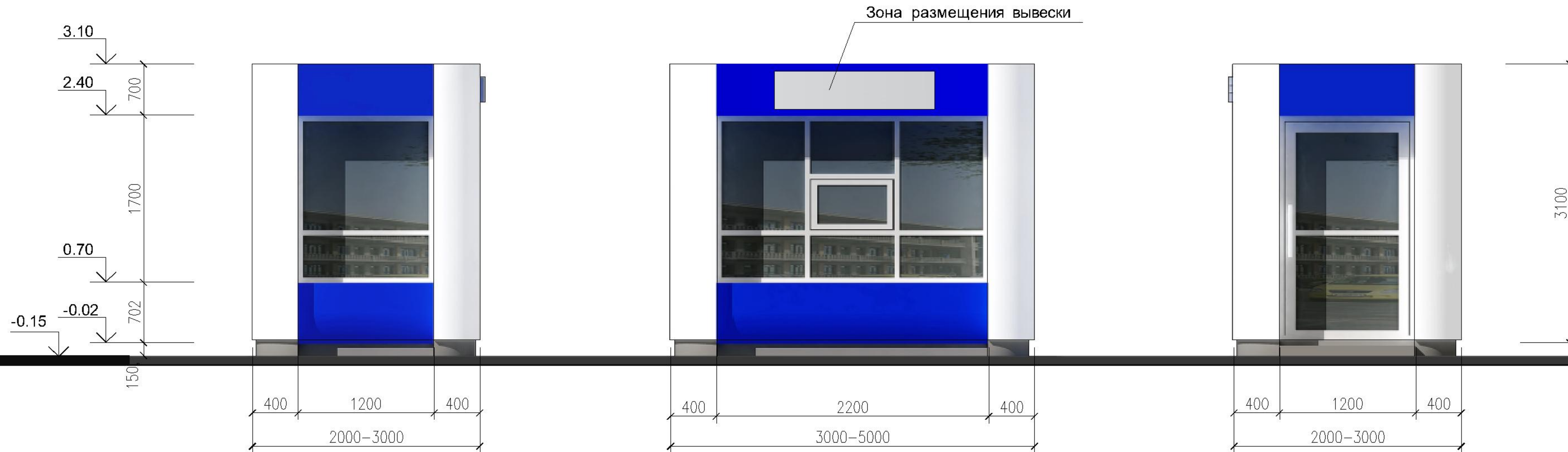
Конструкция кровли представляет собой фермы из легких металлических конструкций, покрытие из кровельного профнастила. Крыша - односкатная.

Оконные и дверные проемы заполняются металлопластиковым профилем и стеклопакетами, внутренние двери МДФ.

Для защиты светопрозрачных оконных и дверных конструкций возможна установка роллетных систем.

Покрытие рисунков обуви выполняется на прозрачной пленке с последующим наклеиванием на поверхность металлического профиля.

Типовой эскизный проект нестационарного торгового объекта "малый" площадью 6 - 15 м²



Варианты допустимых к использованию цветов

I		RAL 5005, синий насыщенный
		RAL 9003, белый
II		RAL 3001, красный
		RAL-9016, ярко белый
III		RAL 6005, зеленый мох
		RAL-9018, белый папирус



Основой модуля является металлический каркас, состоящий из профилированных стальных труб, сечение которых соответствует нормам нагрузки. Металлический каркас обрабатывается антикоррозийным покрытием.

Установку модуля выполнить на ровную горизонтальную поверхность без устройства фундаментов.

Наружная отделка модуля выполнена из алюминиевых композитных панелей типа Алюкобонд.

При теплоизоляции модуля использовать материалы согласно теплотехнического расчета.

Пол представляет собой многослойную систему, состоящую из металлического каркаса, гидробарьера, доски, влагостойкой OSB-панели и напольного покрытия.

Конструкция кровли представляет собой фермы из легких металлических конструкций, покрытие из кровельного профнастила. Крыша - односкатная.

Оконные и дверные проемы заполняются металлопластиковым профилем и стеклопакетами, внутренние двери МДФ.

Для защиты светопрозрачных оконных и дверных конструкций возможна установка роллетных систем.

Типовой эскизный проект нестационарного торгового объекта
"средний" площадью 15 - 25 м²



Варианты допустимых к использованию цветов

I		RAL-3020, красный насыщенный
		RAL 9001, сливочно - белый
II		RAL 8017, коричневый шоколад
		RAL 1015, легкий слоновый
III		RAL 5010, синий
		RAL-9018, белый папирус

Основой модуля является металлический каркас, состоящий из профилированных стальных труб, сечение которых соответствует нормам нагрузки. Металлический каркас обрабатывается антикоррозийным покрытием.

Установку модуля выполнить на ровную горизонтальную поверхность без устройства фундаментов.

Наружная отделка модуля выполнена из алюминиевых композитных панелей типа Алюкобонд.

При теплоизоляции модуля использовать материалы согласно теплотехнического расчета.

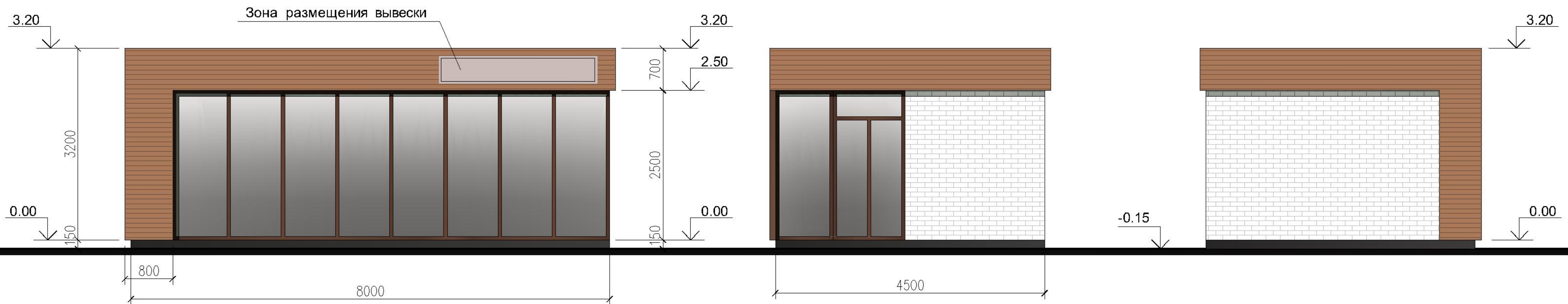
Пол представляет собой многослойную систему, состоящую из металлического каркаса, гидробарьера, доски, влагостойкой OSB-панели и напольного покрытия.

Конструкция кровли представляет собой фермы из легких металлических конструкций, покрытие из кровельного профнастила. Крыша - односкатная.

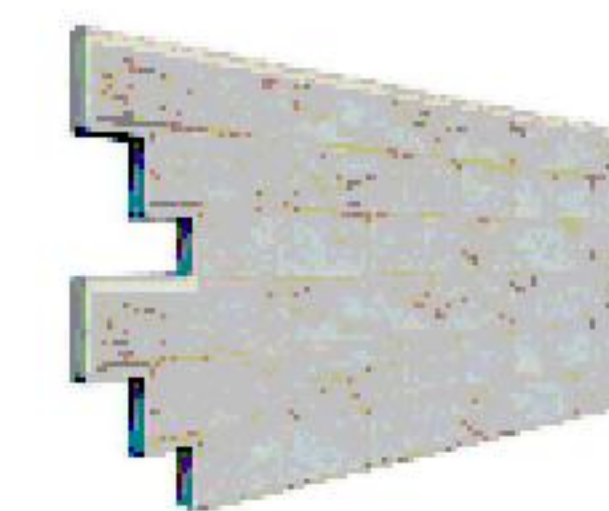
Оконные и дверные проемы заполняются металлопластиковым профилем и стеклопакетами, внутренние двери МДФ.

Для защиты светопрозрачных оконных и дверных конструкций возможна установка роллетных систем.

Типовой эскизный проект нестационарного торгового объекта "большой" площадью 36 м²

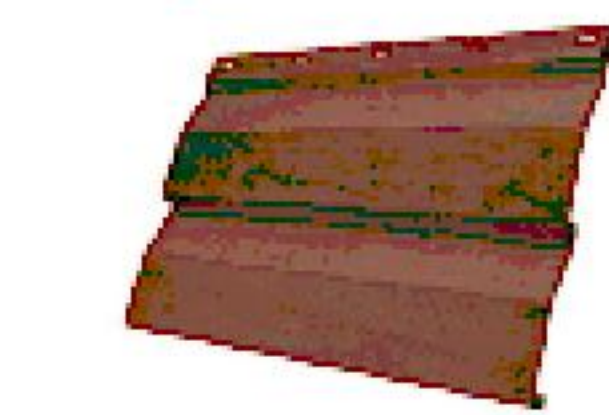


Варианты допустимых к использованию цветов



RAL 9003
Фасадные панели, "Доломит" (Россия), Венецианский кирпич 20 мм
Ширина панели:450 мм
Длина панели:1050 мм
Толщина панели:20 мм

I

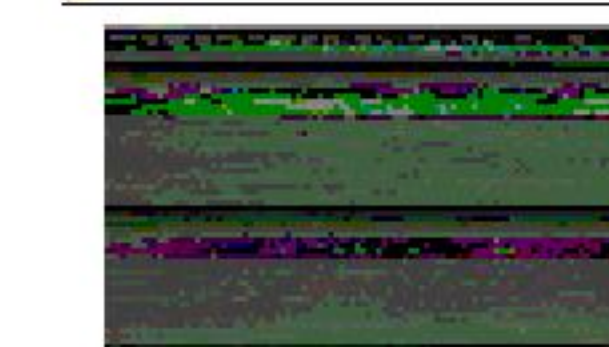


RAL 8004
Фасадные панели, металлический сайдинг "Корабельная доска"
под натуральное дерево

II

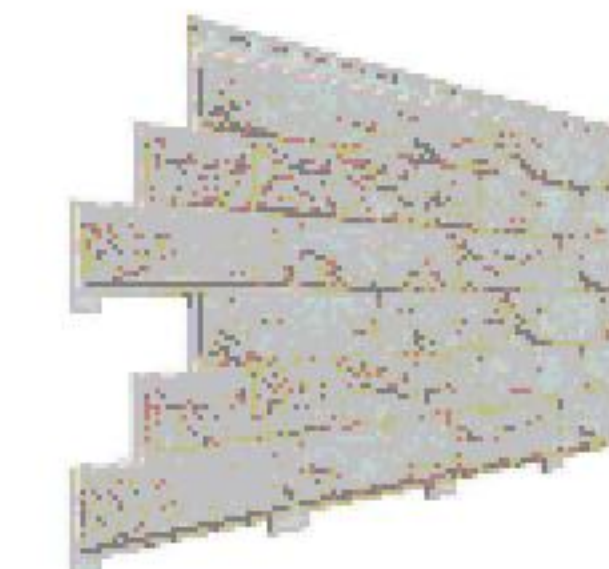


RAL 1015
Фасадные панели, "Доломит" (Россия), Шампань, кирпич 20 мм
Ширина панели:450 мм
Длина панели:1050 мм
Толщина панели:20 мм



RAL 6005
Сайдинг акриловый Kanada Плюс премиум Зелёный,на основе акриловых
материалов ASA (Acrylnitril-Styrol- Acrylester)
Размеры3660 x 230 x 1 мм

III



RAL 9016
Фасадные панели, "Доломит" (Россия), Славянка белоснежная кирпич 20 мм
Ширина панели:450 мм
Длина панели:1050 мм
Толщина панели:20 мм



RAL 3003
Сайдинг акриловый Kanada Плюс премиум Красный рубин,на основе акриловых
материалов ASA (Acrylnitril-Styrol- Acrylester)
Размеры3660 x 230 x 1 мм

Основой модуля является металлический каркас, состоящий из профилированных стальных труб, сечение которых соответствует нормам нагрузки. Металлический каркас обрабатывается антикоррозийным покрытием.

Установку модуля выполнить на ровную горизонтальную поверхность без устройства фундаментов.

Наружная отделка модуля выполнена из фасадных панелей.

При теплоизоляции модуля использовать материалы согласно теплотехнического расчета.

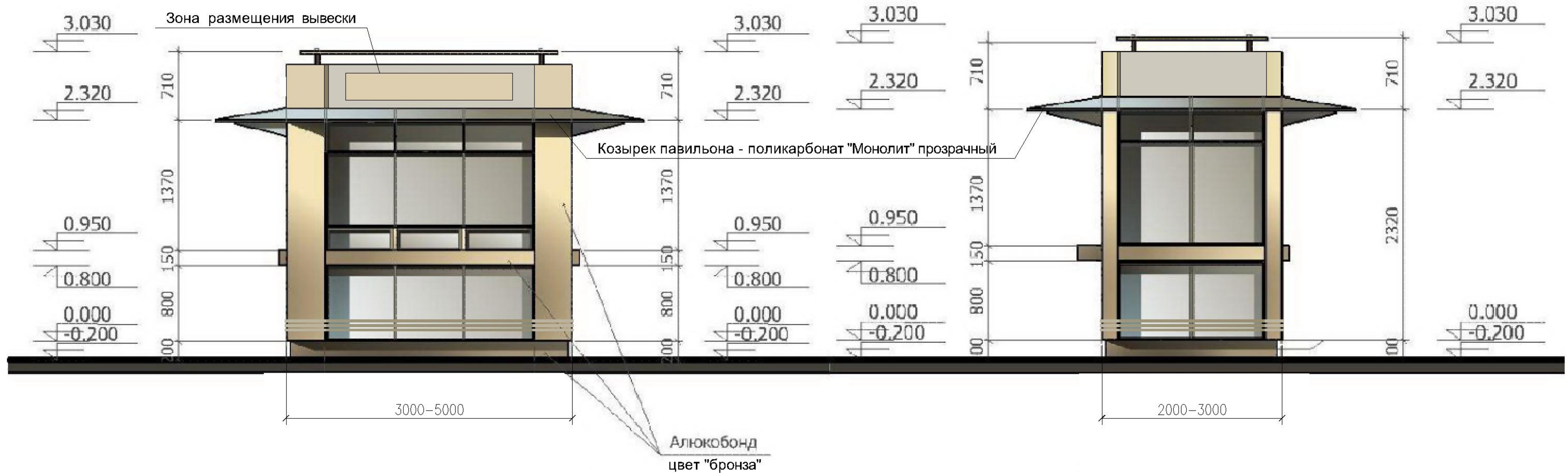
Пол представляет собой многослойную систему, состоящую из металлического каркаса, гидробарьера, доски, влагостойкой OSB-панели и напольного покрытия.

Конструкция кровли представляет собой фермы легких металлических конструкций, покрытие из кровельного профнастила. Крыша - односкатная.

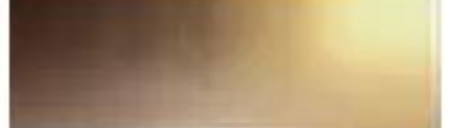

Оконные и дверные проемы заполняются металлопластиковым профилем и стеклопакетами, внутренние двери МДФ.

Для защиты светопрозрачных оконных и дверных конструкций возможна установка роллетных систем.

Типовой эскизный проект нестационарного торгового объекта "малый" площадью 6.0 - 15.0 м²



Варианты допустимых к использованию цветов

- I  RAL 1024 Желтая охра (Golden Yellow) Алюминиевые композитные фасадные панели
- II  RAL 7001 Серое серебро (Shining Silver) Алюминиевые композитные фасадные панели

Основой модуля является металлический каркас, состоящий из профилированных стальных труб, сечение которых соответствует нормам нагрузки. Металлический каркас обрабатывается антикоррозийным покрытием.

Установку модуля выполнить на ровную горизонтальную поверхность без устройства фундаментов. Наружная отделка модуля выполнена из алюминиевых композитных панелей типа Алюкобонд.

При теплоизоляции модуля использовать материалы согласно теплотехнического расчета.

Пол представляет собой многослойную систему, состоящую из металлического каркаса, гидробарьера, доски, влагостойкой OSB-панели и напольного покрытия.

Конструкция кровли представляет собой фермы из легких металлических конструкций, покрытие из кровельного профнастила. Крыша - односкатная.

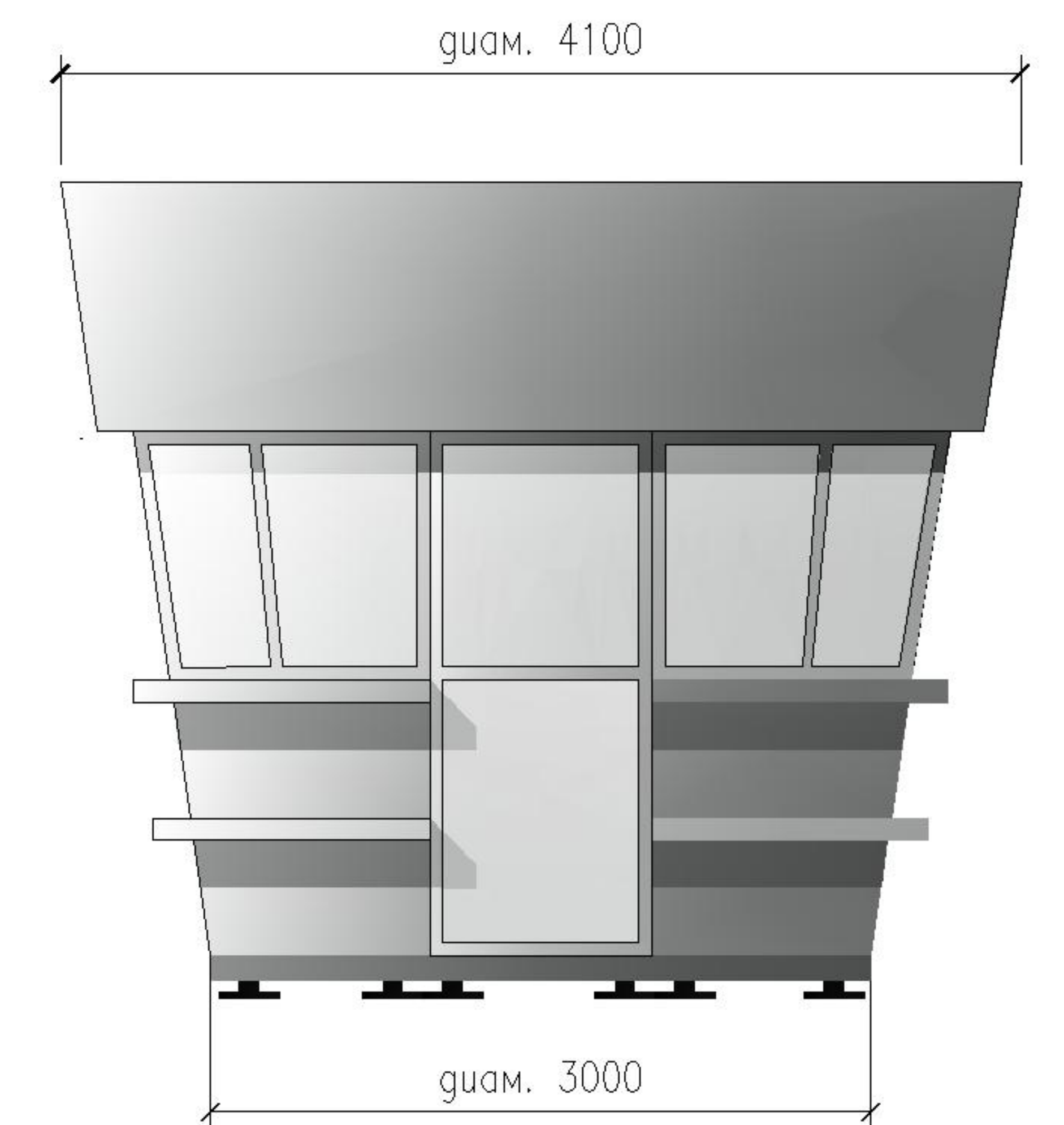
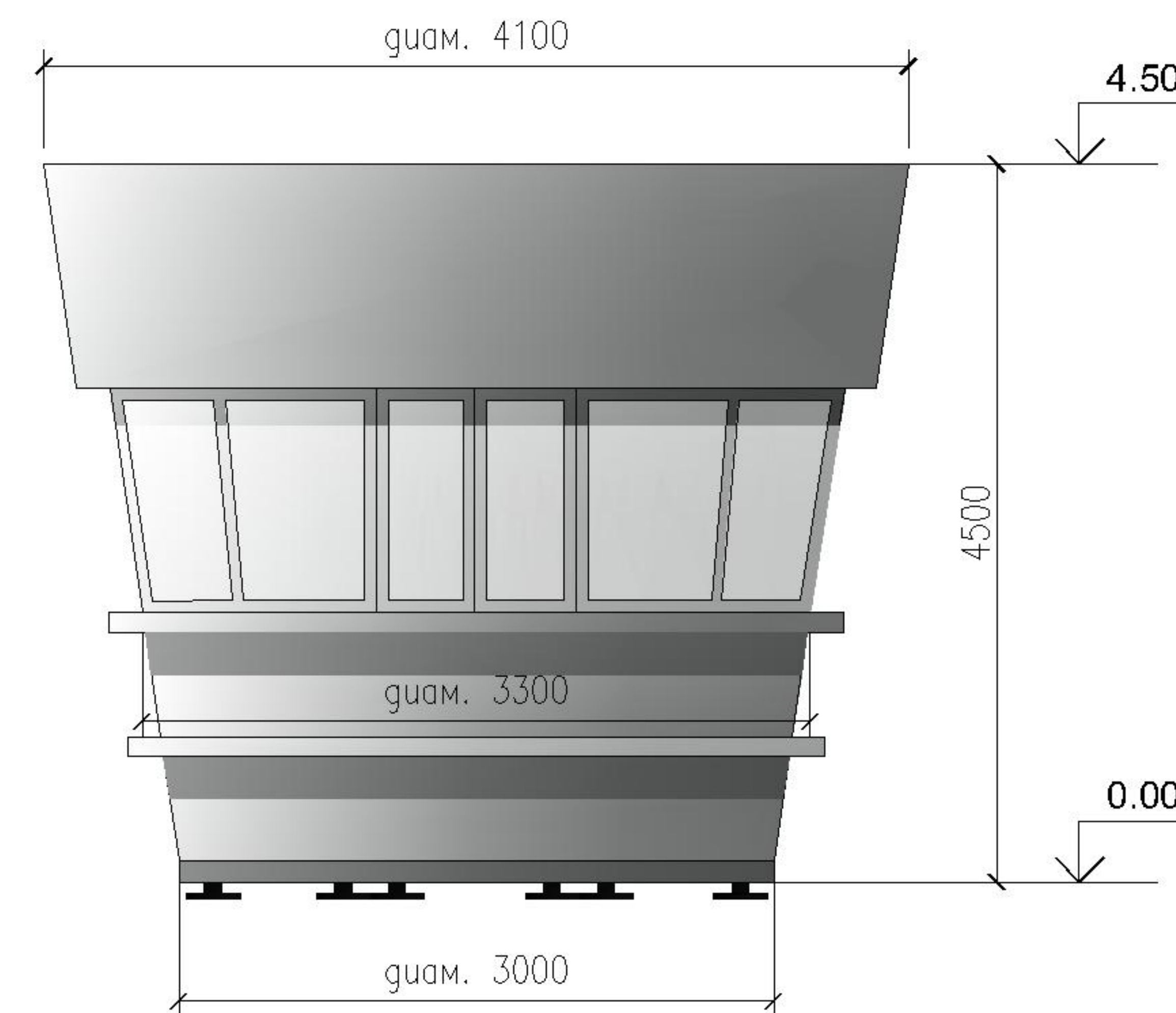
Оконные и дверные проемы заполняются металлопластиковым профилем и стеклопакетами.

Для защиты светопрозрачных оконных и дверных конструкций возможна установка роллетных систем.

Типовой эскизный проект нестационарного торгового объекта "малый" площадью 12,00 м²



Зона размещения вывески



Прилавок из стеклопластика

Отбойник труба диам. 80мм
из нержавеющей стали

Варианты допустимых к использованию цветов

I		RAL 8017, коричневый шоколад (стены)
		RAL 1015, легкий слоновый (прилавок)
II		RAL-3020, красный насыщенный (стены)
		RAL-9010, чистый белый (прилавок)
III		RAL 5010, синий (стены)
		RAL-9018, белый папирус (прилавок)
IV		RAL-1014, слоновая кость (стены)
		RAL-9010, чистый белый (прилавок)

Основой модуля павильона круглой формы является сборно-разборный каркас профилированных стальных труб, сечение которых соответствует нормам нагрузки. Металлический каркас обрабатывается антикоррозийным покрытием порошковым напылением.

Наружный фасад выполнен из пластика.

Внутренние элементы (шкафы) сделаны из ламинированного МДФ.

Пол представляет собой многослойную систему, состоящую из металлического каркаса, гидробарьера, доски, влагостойкой OSB-панели и напольного покрытия.

Оконные и дверные проемы заполняются металлопластиковым профилем и стеклопакетами, внутренние двери МДФ.

Конструкция кровли выполняется из легких металлических конструкций, покрытие из кровельного профнастила. Крыша - односкатная.

При теплоизоляции модуля использовать материалы согласно теплотехнического расчета.

Установку модуля выполнить на ровную горизонтальную поверхность без устройства фундаментов.

Типовой эскизный проект нестационарного торгового объекта "большой" площадью 25 - 36 м²



Варианты допустимых к использованию цветов

- | | | |
|-----|---|------------------------------|
| I |  | RAL 1018, желтый цинк |
| |  | RAL 7035, серый графит |
| II |  | RAL-3020, красный насыщенный |
| |  | RAL-9010, чистый белый |
| III |  | RAL 5010, синий |
| |  | RAL-9018, белый папирус |



Основой модуля является металлический каркас, состоящий из профилированных стальных труб, сечение которых соответствует нормам нагрузки. Металлический каркас обрабатывается антикоррозийным покрытием.

Установку модуля выполнить на ровную горизонтальную поверхность без устройства фундаментов. Наружная отделка модуля выполнена из алюминиевых композитных панелей типа Алюкобонд.

При теплоизоляции модуля использовать материалы согласно теплотехнического расчета.

Пол представляет собой многослойную систему, состоящую из металлического каркаса, гидробарьера, доски, влагостойкой OSB-панели и напольного покрытия.

Конструкция кровли представляет собой фермы из легких металлических конструкций, покрытие из кровельного профнастила. Крыша - односкатная.

Оконные и дверные проемы заполняются металлопластиковым профилем и стеклопакетами, внутренние двери МДФ.

Для защиты светопрозрачных оконных и дверных конструкций возможна установка роллетных систем.